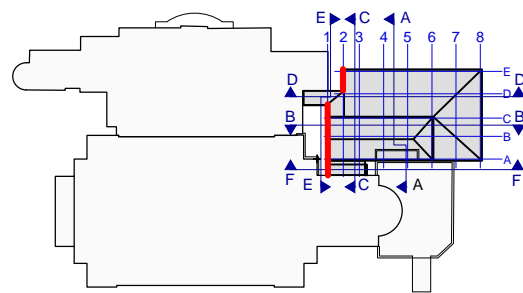
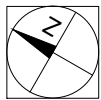


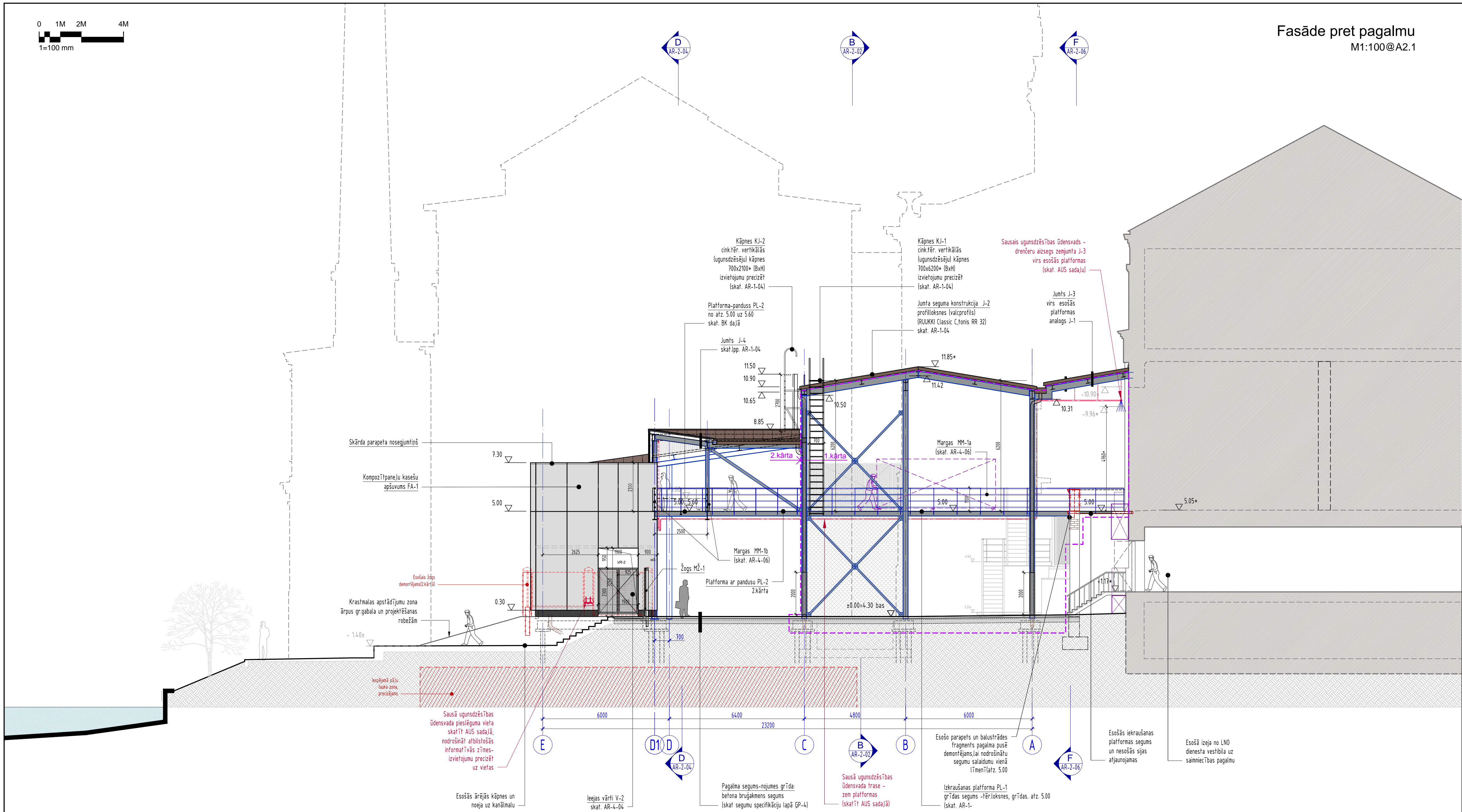
0 1M 2M 4M
1=100 mm

Fasāde pret pagalmu
M1:100@A2.1



PIEZĪMES.

- Izmēri doti milimetros . Augstumu atzīmes dotas metros.
- Projektētās augstumu atzīmes dotas no pieņemtās objekta relatīvās ± 0.00 atzīmes - pagalma (teritorijas) līmeņa izbūvējamo izkraušanas platformu zonā ,kas atbilst absolūtajai atzīmei 4.30 baltijas augstumu sistēmā (atbilstoši aktuālajam topogrāfiskajam uzmērījumam).
- Visus izmērus un mērķēdes pirms būvdarbu uzsākšanas vai pasūtījuma izdarīšanas pārbaudīt. Izmērus nedrīkst nolāst pēc mēroga. Šaubu gadījumā konsultēties ar būvprojekta autoru. Izmēri, kas apzīmēti ar * precizējami uz vietas.
- Esošās ēkas dotas atbilstoši inventarizācijas uzmērījumiem un papildus uzmērījumiem dabā. Papildus esošo būvju uzmērījumi veikti projektējamās nojumes zonā . Parējās esošo ēku daļas rādītas shematiski un fragmentāri .
- AR lapās konstrukcijas dotas shematiski . Skatīt kopā ar BK daļas lapām .
- Visas atsauces uz iekārtu, materiālu un izstrādājumu izgatavotāju firmām, kuras norādītas būvprojektā, liecina tikai par to kvalitātes un apkalpošanas līmeni. specifikācijās norādīto iekārtu un materiālu nomaina ar citām tehniski analogām iekārtām un materiāliem ir iespējama, to saskaņojot ar pasūtītāju un projekta autoru.
- Būvdarbu kārtu robeža dota shematiski . 1.kārtā veicami visi būvdarbi (t.sk. esošo konstrukciju demontāžas), kas nepieciešami pacēlāja un izkraušanas platformas uz Lielās zāles aizskatuvi (t.sk. esošās) nodošanai ekspluatācijā. 1.kārtā netiek paredzēta nojumes karkasa izbūve ārpus izkraušanas platformas (platforma PL-1) robežām, nojumes fasāžu un jumta izbūve.



B			
A			
KODS	IZMAINĀS	IZM. IZDARĪJA	DATUMS
▶ DARBA RASĒJUMS BŪVNIECĪBAI			
▷ IEPRIEKŠĒJS MATERIĀLS APSTIPRINĀŠANAI			
CAD RASĒJUMĀ AR ROKU VEIKTAS IZMAINĀS IR SPĒKĀ, JA APLIECINĀTAS AR BŪVPROJEKTA VADĪTĀJA PARAKSTU.			
PROJEKTĒTĀJS: SIA "NAMS, Paļasta iela 7, LV-1050, Rīga, tālr. (+371) 67211076, fakss (+371) 6721209, e-pasts: nams@nams.arch.lv			
PASŪTĪTĀJS: SIA "Rīgas Nami", Smlišu iela 14, Rīga, LV-1050			
PASŪTĪTĀJA NR. CLIENT'S No. 14-13			
BŪVPROJEKTS: Īslaicīgas lietošanas būve - pacēlājs ar nojumi pie Latvijas Nacionālās operas Aspazijas buvāris 3, Rīga			
FAILA NOS. LNO_AR-Fasades-GriezumIEF.dwg			
ARHĪVA NR. 14-13			
BŪVE Īslaicīgas lietošanas būve - pacēlājs ar nojumi			
DATUMS 11.05.2015			
RASĒJ. NOSAUKUMS GRIEZUMS E-E FASĀDE PRET PAGALMU			
STADIJA TP			
MĒROGS 1:100			
BŪVPROJ. DAĻ. VAD.: S.Nikiforovs			
IZSTRĀDĀJA: M.Dakteris			
IZSTRĀDĀJA: J.Jakubovs			
PROJEKTA DAĻA - RASĒJUMA NR. AR-2-05			

ŠIS RASĒJUMS TIEK IZSNIEGTS TIKAI KĀ PROJEKTA DOKUMENTĀCIJAS SASTĀVDAĻA. SANĒMĒJS PIEKĪRT NEPAVAIROT UN NEIZMAINT ŠO RASĒJUMU VAI TĀ DAĻAS BEZ PROJEKTĒTĀJA PIEKĪRŠANAS. SANĒMĒJS PIEKĪRT, KĀ ŠIS RASĒJUMS NAV IZMANTOJAMS CITU OBJEKTU PROJEKTĒŠANAI UN CELTNIECĪBAI BEZ SASKAŅOŠANAS AR SIA "NAMS".